

Регуляторы расхода скомпенсированные по давлению модульного монтажа **AM3-Q*-A** 40 л/мин – 32 МПа (320 бар)

[1] Описание

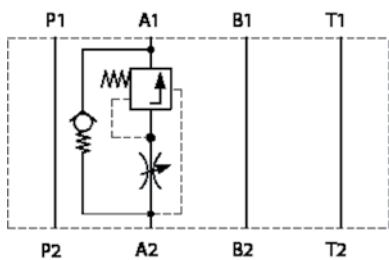
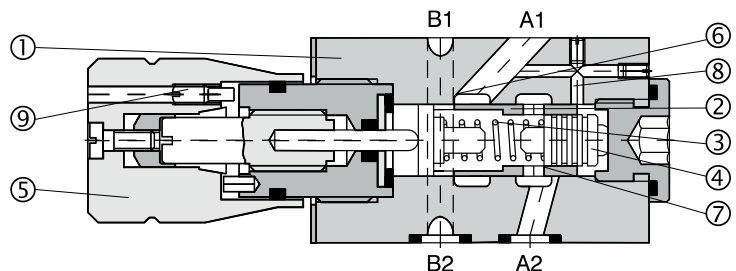
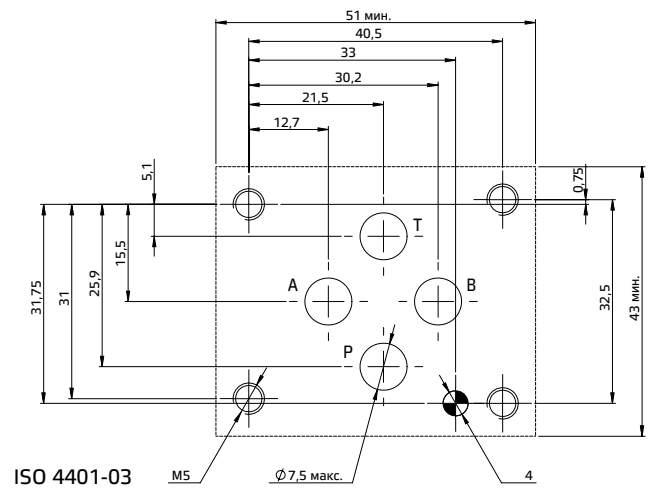
Клапан регулировки потока с компенсацией давления разработан для обеспечения регулировки переменных скоростей потока независимо от перепадов давления.



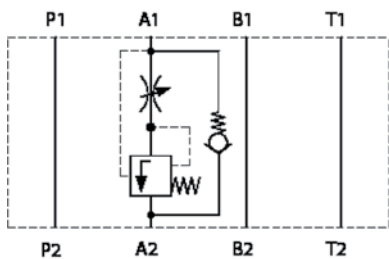
[2] Код для заказа

(1)	(2)	(3)	(4)	(5)	(6)
AM3	-	Q*	-	A	/ 10

- (1) AM3: Модульный клапан СЕТОР 03 – давление 32 МПа (320 бар)
- (2) Q: Предусмотрены следующие опции:
 QS: Однолинейные клапаны регулировки потока с компенсацией давления на выходе (относительно гидравлического привода)
 QX: См. выше, с регулировкой на входе
- (3) A: Рабочие линии, в которых установлен клапан:
- (4) Диапазон регулировки потока:
 06 = 0 → 6 л/мин
 12 = 0 → 12 л/мин
 22 = 0 → 22 л/мин
- (5) Код, зарезервированный для опций и вариантов
- (6) Номер (порядковый) конструкции клапанов



AM3-QC-A

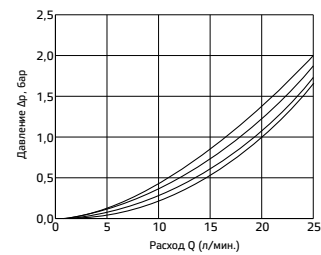


AM3-QX-A

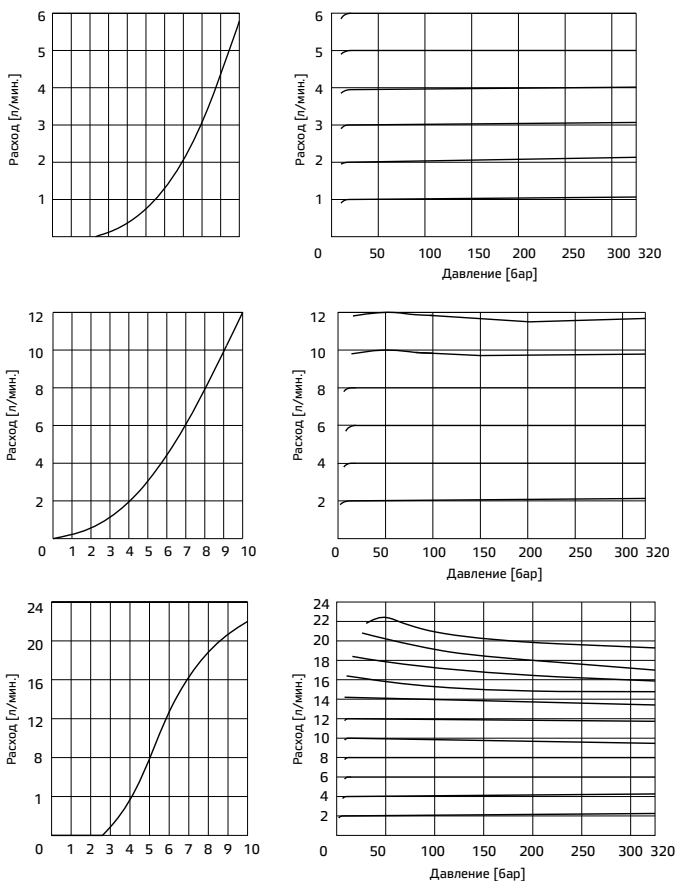
[3] Технические данные

Макс. рекомендуемый расход	40 л/мин	Регулировка скорости потока: При вращении рукоятки 5 значение регулируемой скорости потока изменяется. Шкала/ характеристики скорости потока являются приблизительно линейными (см. [4]), полный диапазон охватывается при вращении рукоятки приблизительно 320°. Шкала разделена на 10 делений. По часовой стрелке: - расход повышается Против часовой стрелки: - расход понижается После достижения требуемого значения заблокируйте рукоятку в неподвижном положении при помощи фиксирующего винта 8.
Макс. расход в порте А	24 л/мин	
Макс. номинальное давление	32 МПа (320 бар)	
Кривые скорости потока	см. 4	
Установка и размеры	см. 5	
Масса	прибл. 0,8 кг	

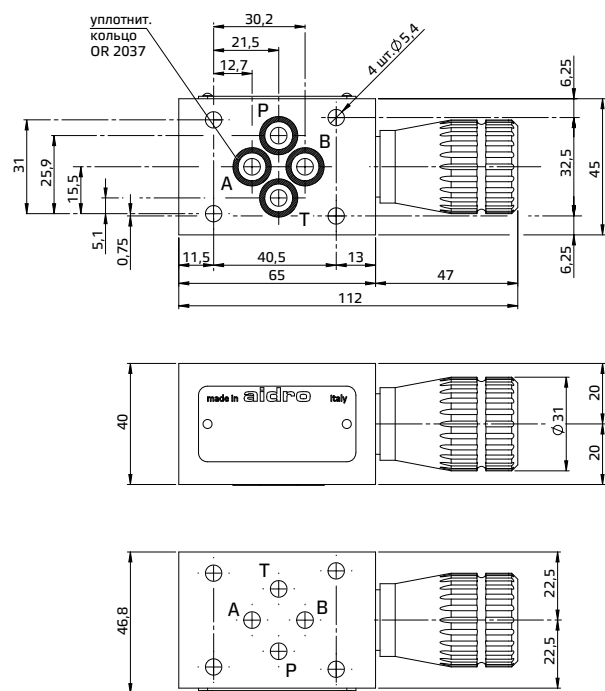
Характеристики Др-Q:
Перепады давлений для обратного потока



[4] Типовые графики



[5] Установочные размеры (мм)



Все модульные клапаны AM3-Q* соответствуют стандартам ISO и СЕТОР для размеров монтажных поверхностей и для высоты клапанов 40 мм. Утечка между клапаном и монтажной поверхностью предотвращается посредством полного прижима к седлам 4 уплотнительных колец типа OR 2037.

[6] Гидравлические жидкости

Уплотнения и материалы, используемые в стандартных клапанах AM3-*, полностью совместимы с гидравлическими жидкостями на основе минеральных масел, обогащенных противоспенивающими и противоокислительными присадками. Следует использовать очищенную и фильтрованную гидравлическую жидкость согласно стандарту ISO 4406, класс 19/17/14 или выше, в рекомендуемом диапазоне вязкости от 10 сСт до 60 сСт.